

Polska



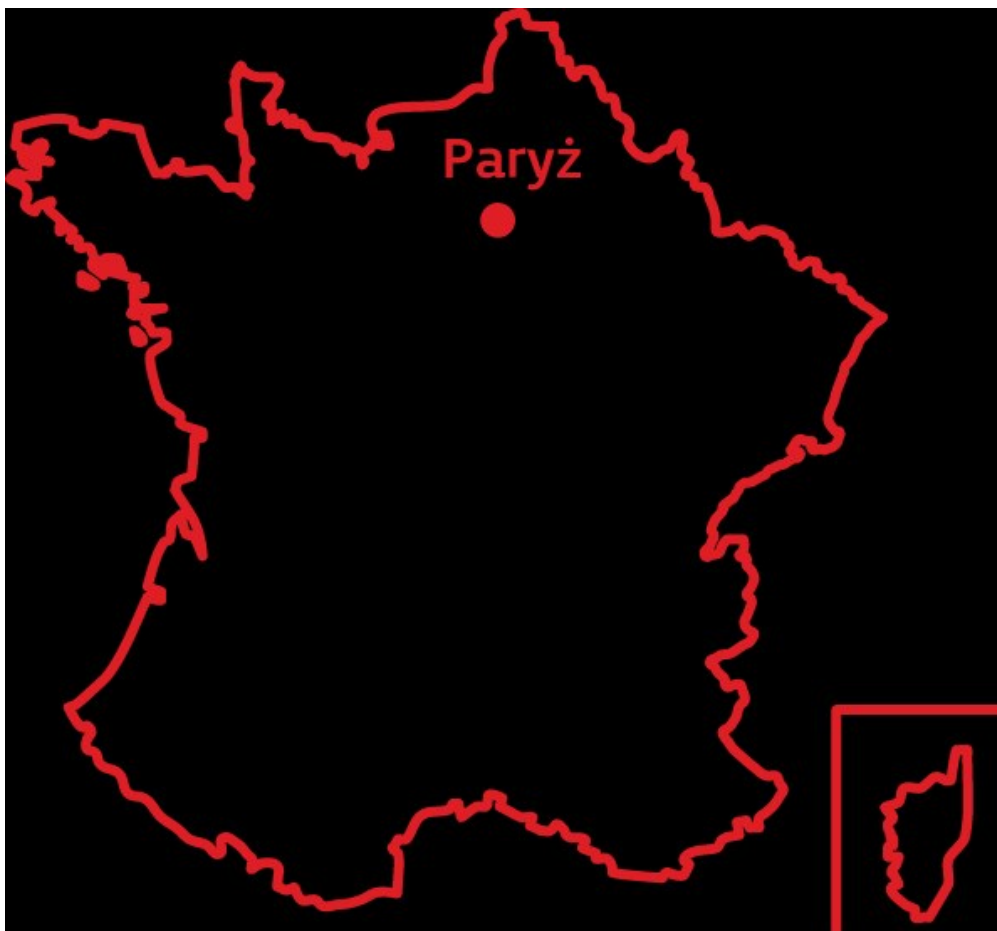
Francuski elementarz

2016-11-17 16:39:14



Francja to największy terytorialnie kraj Unii Europejskiej oraz drugi pod względem mieszkańców – 65 mln obywateli, po RFN.

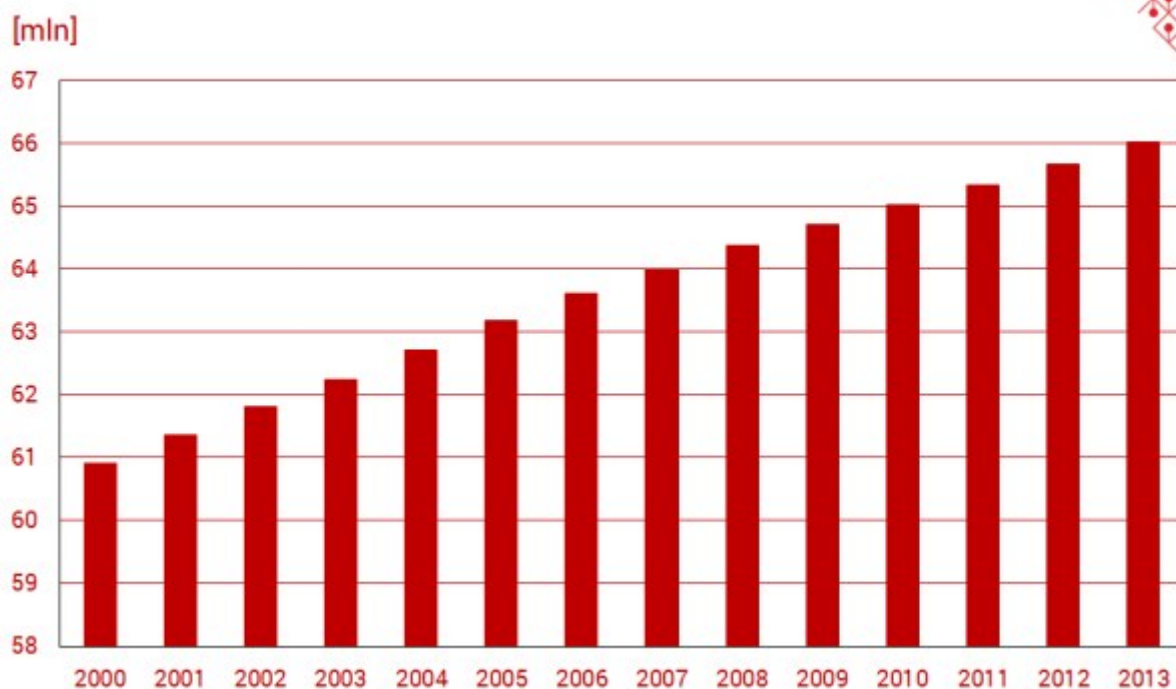
République française



Francja leży w Europie Zachodniej, zajmuje 544 tys. km kw. Graniczy z sześcioma państwami: na północy z Belgią i Luksemburgiem, na wschodzie z Niemcami i Szwajcarią, na południowym-wschodzie z Włochami, a na południowym-zachodzie z Hiszpanią. Jest trzecim co do wielkości krajem w Europie (po Rosji i Ukrainie) i największym w Unii Europejskiej.

Stolicą Francji jest Paryż, z 2,1 mln mieszkańców, cała aglomeracja liczy 12,1 mln.

Ludność całkowita



Źródło: Bank Światowy

Oficjalną walutą Francji jest euro, które w 2002 roku zastąpiło franka.

Francja od dawna jest jednym z najważniejszych ośrodków światowej kultury. Artyści z tego kraju inspirowali i tworzyli nowe trendy przez wieki. Potocznie Francja jest kojarzona z sektorem kreatywnym i nic się w tej materii nie zmieniło. Wiek XX przyniósł rozkwit mody przede wszystkim dzięki projektantom znanym z Sekwany, której brzegi znajdują się zresztą na liście dziedzictwa światowej kultury UNESCO.

Najdroższe i najtańsze miasta świata

10 najdroższych miast:

1.	Singapur		Singapur
2.	Paryż		Francja
3.	Oslo		Norwegia
4.	Zurych		Szwajcaria
5.	Sydney		Australia
6.	Melbourne		Australia
7.	Genewa		Szwajcaria
8.	Kopenhaga		Dania
9.	Hongkong		Hongkong
9.	Seul		Korea Płd.

10 najtańszych miast:

132.	Karaczi		Pakistan
132.	Bangalore		Indie
130.	Caracas		Wenezuela
130.	Mumbaj		Indie
129.	Madras		Indie
128.	Neu Delhi		Indie
126.	Teheran		Iran
126.	Damaszek		Syria
125.	Kathmandu		Nepal
124.	Algier		Algeria

Bazowym miastem dla indeksu jest Nowy Jork, którego wartość kosztów utrzymania przyjmuje się jako 100.

We Francji liczna jest Polonia, którą szacuje się do 1 miliona osób. Działa tam wiele instytucji i organizacji polskich. Głównym ośrodkiem kulturalnym i intelektualnym Polonii francuskiej pozostaje Paryż.

Infrastruktura

Francja posiada dobrze rozbudowaną infrastrukturę transportową. Długość podstawowej sieci drogowej, zarządzanej na poziomie ogólnokrajowym wynosi ponad 21,1 tys. km, z czego 11,4 tys. km przypada na autostrady, a 9,7 tys. km na drogi krajowe.

Dobrze rozwinięty jest transport kolejowy (Francja zajmuje pierwsze miejsce w Europie pod tym względem). Obecnie długość linii kolejowych na poziomie krajowym wynosi 29,4 tys. km, z czego 1,8 tys. km obejmuje linie dużych prędkości (pociągi TGV), na których rozwijane są prędkości przekraczające 300 km/h.

Od połowy lat 80. XX w. renesans przeżywa transport tramwajowy, który obok sieci metra rozwijany jest w największych miastach (m.in. Paryż, Lyon, Marsylia, Tuluza, Lille).

Ponadto, dynamicznie rozwija się infrastruktura lotnicza. Francja posiada 42 porty lotnicze, które rocznie obsługują co najmniej 200 tys. pasażerów, z czego największe to Paryż Charles de Gaulle (ponad 61 mln pasażerów rocznie), Paryż Orly (27 mln), Nicea (11 mln), Lyon (8 mln), Marsylia (8 mln), Tuluza (7 mln).

Sąsiedztwo oceanów sprawia, że Francja posiada także szeroko rozwiniętą strukturę portów morskich. Do pięciu głównych portów zalicza się: Marsylię, Hawr, Dunkierkę, Rouen i Saint-Nazaire.

Oprócz transportu morskiego, Francja posiada również dobrze rozbudowany transport śródlądowy oparty na sieci kanałów i największych rzekach (Sekwany Loary Garonny, Renu i Rodanu), którego łączna długość wynosi 8,5 tys. km. W ostatnich latach samorzady lokalne coraz częściej stawiają na rozwój miejskich sieci rowerowych.

Francja w międzynarodowych organizacjach



Francja jest członkiem założycielem Unii Europejskiej, w 1998 r. przystąpiła do Unii Gospodarczej i Walutowej. Należy do Organizacji Traktatu Północnoatlantyckiego (NATO), Organizacji Narodów Zjednoczonych (Francja jest stałym członkiem Rady Bezpieczeństwa ONZ), Międzynarodowej Agencji Energii Atomowej (MAEA) i Europejskiej Agencji Kosmicznej (ESA).

Francja należy do Światowej Organizacji Handlu (WTO), Organizacji Współpracy Gospodarczej i Rozwoju (OECD) i Światowej Organizacji Celnej (WCO). Należy także do grona państw G8 i G20. W 2011 r. Francja przewodniczyła pracom grupy G20. Tematami priorytetowymi jej prezydencji były: reforma międzynarodowego systemu walutowego, wzmocnienie regulacji finansowych, walka z fluktuacją cen surowców, wsparcie zatrudnienia i wzmocnienie społecznego wymiaru globalizacji, walka z korupcją oraz polityka rozwojowa.

W 2011 r. Francja przewodniczyła również pracom G8. Najważniejszym wydarzeniem francuskiego przewodnictwa był szczyt przywódców w Deauville (26-27 maj 2011 r.) na którym, oprócz kwestii politycznych, omawiano szereg bieżących zagadnień ekonomicznych (międzynarodowa sytuacja gospodarcza, bezpieczeństwo jądrowe, negocjacje klimatyczne, negocjacje handlowe w ramach Rundy WTO).



Ważne linki:

▪ **Ambasada Rzeczypospolitej Polskiej w Republice Francuskiej**

e-mail: paris.amb.info@msz.gov.pl

<http://www.paryz.msz.gov.pl/>

▪ **Wydział Konsularny**

e-mail: paris.wk.info@msz.gov.pl

http://www.paryz.msz.gov.pl/pl/informacje_konsularne/

▪ **Wydział Promocji Handlu i Inwestycji**

e-mail: paris@trade.gov.pl

www.france.trade.gov.pl

▪ **Instytut Polski**

e-mail: paryz.ip.sekretariat@msz.gov.pl

www.institut.pologne.net

▪ **Stałe Przedstawicielstwo RP przy OECD**

e-mail: paryz.oecd.sekretariat@msz.gov.pl

www.paryzoecd.polemb.net

Konsulaty Rzeczypospolitej Polskiej w Republice Francuskiej

Konsulat Generalny w Lyonie

e-mail: lyon.kg.sekretariat@msz.gov.pl

<http://www.lyon.msz.gov.pl/>

Konsulaty Honorowe Rzeczypospolitej Polskiej w Republice Francuskiej

Link do wykazu na stronach Ambasady: [kliknij tutaj](#)

Władze Francji (wybrane resorty gospodarcze):

Rząd i premier - www.gouvernement.fr

Ministerstwo Gospodarki i Finansów - www.economie.gouv.fr

Ministerstwo Środowiska, Energii i Morza - www.developpement-durable.gouv.fr

Ministerstwo Rolnictwa, Żywności i Leśnictwa - www.agriculture.gouv.fr

Ministerstwo Pracy, Zatrudnienia, Szkolenia Zawodowego i Dialogu Społecznego <http://travail-emploi.gouv.fr/>

Generalna Dyrekcja Finansów Publicznych - www.impots.gouv.fr

Francuska Agencja Skarbu - www.aft.gouv.fr

Francuska Agencja Business France - <http://www.businessfrance.fr>

Bank Francji - www.banque-france.fr

Samorządy gospodarcze:

Polska Izba Przemysłowo-Handlowa we Francji - www.cci pf.org

Zgromadzenie Francuskich Izb Handlowo-Przemysłowych - www.cci.fr/web/portail-acfci

Stale Stowarzyszenie Izb Rolniczych APCA - www.chambres-agriculture.fr

Stale Zgromadzenie Izb Rzemieśniczych ARTISANAT- www.artisanat.fr

Agencja ds. Tworzenia Przedsiębiorstw APCE - www.apce.com

Stowarzyszenie Przedsiębiorców Francuskich MEDEF - www.medefinternational.fr

Oficjalna prasa ekonomiczna:

La Tribune (dziennik) - www.latribune.fr

Les Echos (dziennik) - www.lesechos.fr

Le Revenu (tygodnik) - www.lerevenu.com

L'Expansion (miesięcznik) - www.lexpress.fr

Capital (miesięcznik) - www.capital.fr

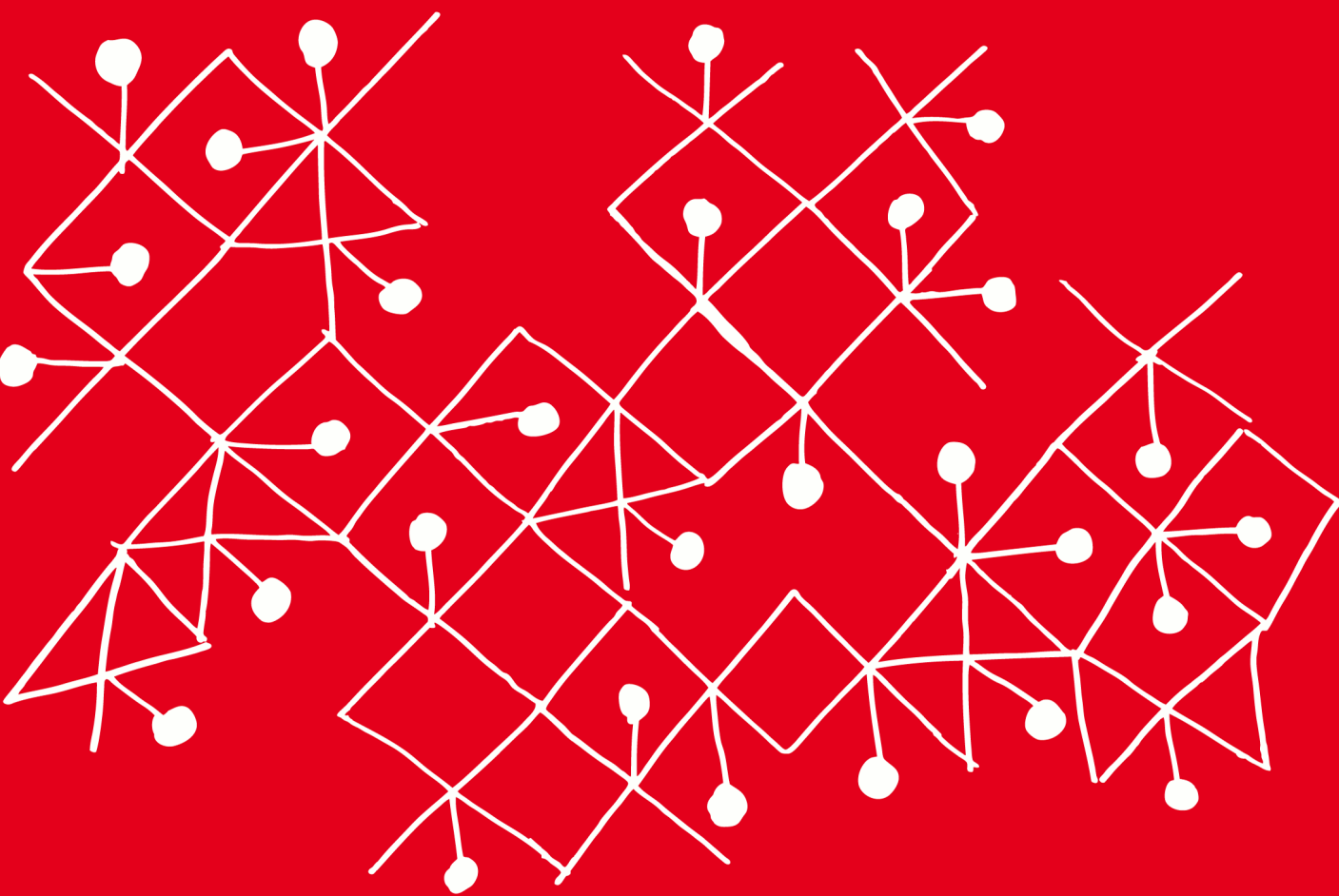
Oficjalne strony o charakterze ekonomicznym:

Krajowy Instytut Statystyki i Studiów Ekonomicznych - www.insee.fr

Francuski Dziennik Ustaw JO - www.journal-officiel.gouv.fr

Narodowy Instytut Własności Przemysłowej IPNI- www.inpi.fr

Francuskie Targi Handlowe - www.foiresetsalons.pme.gouv.fr



INNOWACYJNA GOSPODARKA
NARODOWA STRATEGIA SPÓJNOŚCI



**MINISTERSTWO
ROZWOJU**

UNIA EUROPEJSKA
EUROPEJSKI FUNDUSZ
ROZWOJU REGIONALNEGO



Projekt jest współfinansowany przez Unię Europejską ze środków Europejskiego Funduszu Rozwoju Regionalnego